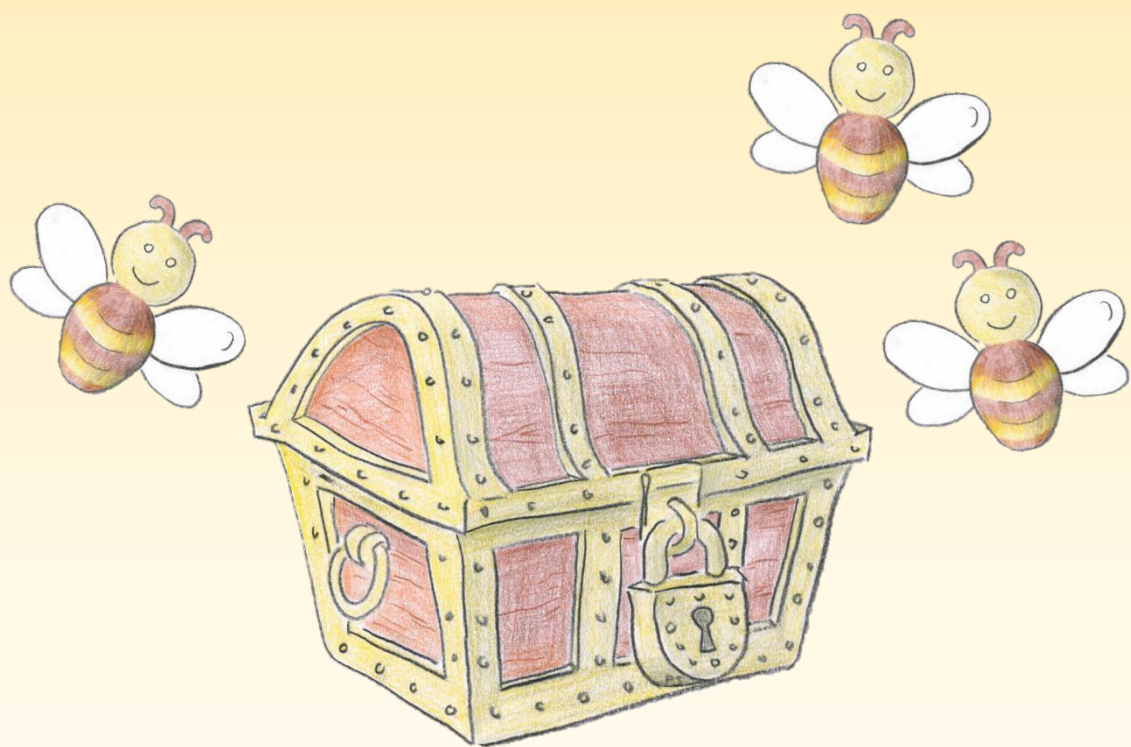


DAS GOLD DER BIENEN



SCHATZSUCHE AM



... und so geht's:

Notiere dir alle Hinweise direkt in die freien Felder in diesem Heft. Dafür benötigst du einen Stift.

Manchmal benötigst du nur einen Buchstaben des gesuchten Wortes, dieser ist markiert.

Manchmal benötigst du eine Ziffer. Trage auch diese jeweils auf der letzten Seite ein.

Starte nun die Suche nach dem Gold der Bienen. Den ersten Hinweis erhältst du beim ersten Posten des Honigwegs.

Falls das Heftchen zu Hause ausgedruckt wird: bitte farbig.

Wir sind ein gemeinnütziger Verein und danken für jede Unterstützung.

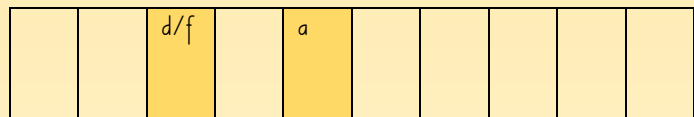
Die Teilnahme an dieser Suche kostet pro Kind Fr. 5.- (Familien bezahlen Fr. 10.-) und berechtigt für „ein Gold der Bienen“.

Den Betrag kannst du uns per Twint übermitteln. Scanne dazu den QR-Code:

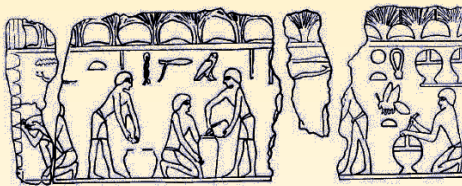


Tafel 1

Schon seit sehr langer Zeit nützen die Menschen die Bienen. Auf der ersten Tafel findest du diese zwei Abbildungen. Was stellen die Abbildungen dar? Lies die Texte auf der Tafel gründlich durch.



aus der Steinzeit




aus dem alten Ägypten

Übertrage hier die markierten Buchstaben a-f in die Lücken.

Folge nun den Wegweisern mit dem

a	b		d	e	f
		ü			



Folge dem Weg und finde die zweite Tafel.

Tafel 2

Erkläre folgende Begriffe, indem du sie mit einer Linie verbindest.

Pollen

... stammt aus den

Blüten und wird mit dem Rüssel aufgesogen

Nektar

... sind Ausscheidungen

von Läusen, die sich von Pflanzensaft ernähren

Honigtau

... ist Blütenstaub und

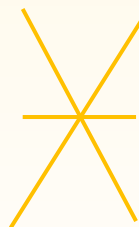
wird von den Bienen in Höschen gesammelt

Welches Muster mit den Strichen entsteht?

Das Wort unter dem richtigen Muster hilft dir, die nächste Aufgabe zu lösen.



Tier



stachelig



weiss

Tafel 3

Aus welchem **Baum** entsteht der dunkle Waldhonig?

Das Wort aus der vorherigen Aufgabe (Tafel 2) kann dir bei der Bilderauswahl helfen.

		a	b		
--	--	---	---	--	--



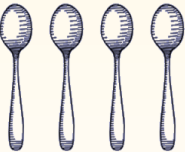
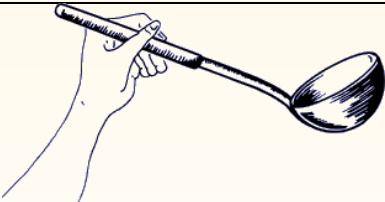
Trage die markierten Buchstaben auf der Seite 11 fürs Lösungswort ein.

Tafel 4

Welche Menge Honig sammelt eine Biene in ihrem Leben?

Markiere das Feld an.

Die Zahl unter dem angemalten Bild notierst du dir auf der Seite 11 für den Lösungscode.

			
9	6	2	0

Tafel 5

Beim Honigkarussell (und in der Nähe) findest du vier verschiedene Plättchen. Schreibe die Zahlen in die entsprechenden Felder. Die Farben brauchst du bei Tafel 11.



Tafel 6

Bei dieser Tafel gibt es keine Aufgabe zu lösen.

Tafel 7

Neben der Tafel Nummer 7 findest du einen Bienenkasten. Öffne ihn. Hörst du die Bienen summen? Getraust du dich, vor den Kasten zu stehen und das rote Flugbrett zu öffnen?

Wie viele Bienen kannst du dort sehen? Nutze die Ziffer für den Lösungscode.

Bravo, du hast bereits die Hälfte der Schatzsuche hinter dir, weiter so!

Tafel 8

Walddimker von früher nutzten Bäume, um den Bienen eine Behausung bieten zu können.

Wie könnte unser Zeidler heissen?

(Tipp: Betrachte den Stamm ganz genau...)

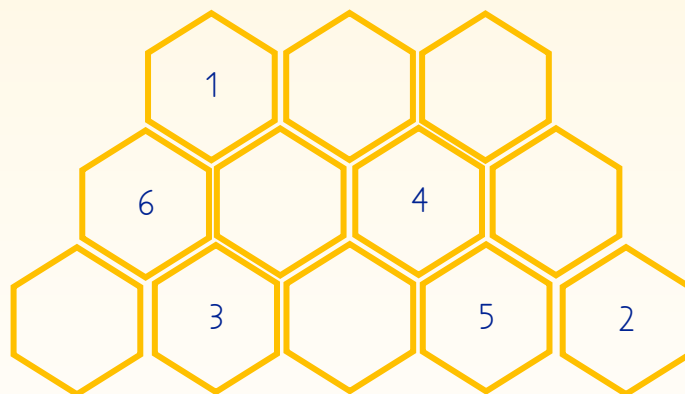
<input type="radio"/> Siegfried der Lustige	<input type="radio"/> Frieda die Friedliche	<input type="radio"/> Adalbert der Kühne
--	--	---

Verwende von der richtigen Antwort die beiden markierten Buchstaben fürs Lösungswort.

Tafel 9

Welcher Honig ist gesucht?

Betrachte genau die einzelnen Zellen.



Honig der

--	--	--	--	--	--

Verwende den markierten Buchstaben fürs Lösungswort.

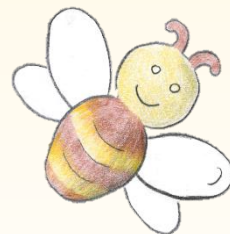
Tafel 10

Betrachte das Hintergrundbild auf der Tafel.
Vermute, was hier dargestellt ist.

F	Im Vordergrund ist ein Mensch zu sehen, der in der linken Hand einen Besen hält. Es sieht aus, als ob er den Baum wischt.
R	Man sieht einen Mann, der den Kopf durch ein Tuch geschützt hat und eine Strohbeute und einen Besen in den Händen hält. Im Hintergrund entdeckt man sechs weitere Strohbeuten.
E	Ein Mann fängt mit einer Schüssel Blätter ein, die er vom Baum wischt.




Den Buchstaben trägst du im Lösungswort ein.

Trinke hier etwas und
dann geht's weiter...



Tafel 11

Welches Zeichen befindet sich hinter diesem Siegel?

	G	T	B	O
	A	H	U	T
	L	Y	S	B



Hinter dem richtigen Daumen sind Buchstaben angefügt. Nütze das Farbmuster von der Tafel 5, so findest du die Reihenfolge der Buchstaben heraus.

Trage sie an der richtigen Stelle auf der Seite 11 ein.

Tipp: Die Nummerierung der Farben ergibt auch die Reihenfolge der gesuchten Buchstaben.

Tafel 12

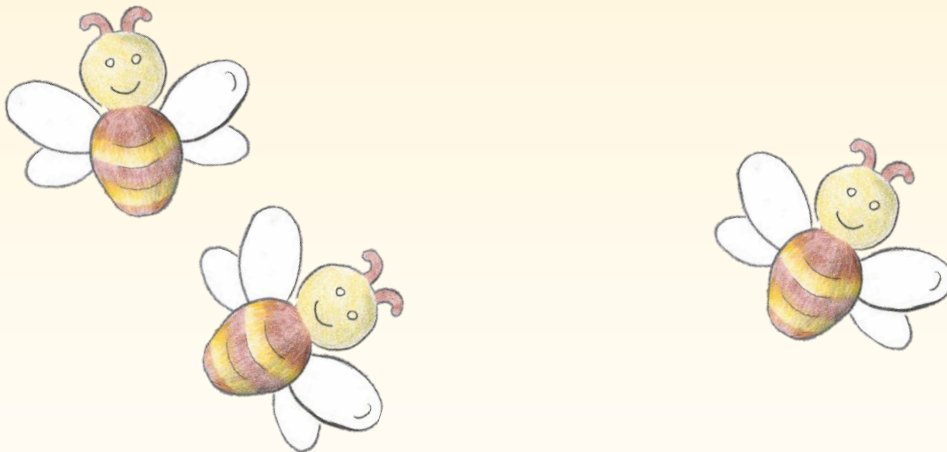
Wie viele gelbe Bienen findest du auf dem Hausplatz? Suche den Platz gründlich ab, vielleicht verdeckt ein parkiertes Auto eine Biene.

Schreibe die Zahl als Wort.

--	--	--	--	--	--

Verwende den markierten Buchstaben fürs Lösungswort.

Nun bist du ganz nah an deinem Ziel.



LÖSUNGSWORT

Im Gebüsch bei der letzten Tafel findest du eine ...

Tafel 12	Tafel 3	Tafel 11	Tafel 11	Tafel 11	Tafel 9	Tafel 8	Tafel 10	Tafel 11	Tafel 3	Tafel 8
	a					1.			b	2.

Mit dem Lösungscode lässt sich das Schloss öffnen.

LÖSUNGSCODE

Tafel 4	Tafel 12	zu welcher Tafel gibt es keine Aufgabe	Tafel 7

BRAVO

Du hast das Gold der Bienen gefunden.

Schnapp dir eines davon und verschliesse die Kiste bitte wieder und ändere die Zahlenkombination.